

Die Dozentin:



Dorothee Schneider

- Sonderpädagogin
- Diplompädagogin
- Trainerausbildung
- Beratung, Coaching, Fortbildungen

Information und Anmeldung:

Kolping-Bildungswerk Diözesanverband Köln e. V.
Geschäftsbereich Erwachsenenbildung

Barbara Heikamp
Deutz-Mülheimer-Straße 199
51063 Köln

Tel.: 0221 570 43 -63/-64
Fax: 0221 6110008
E-Mail: barbara.heikamp@kbw-koeln.org



Qualidata
Zertifizierung
ISO 9001

zertifiziert nach DIN EN ISO 9001 ff.

www.ka-k.de, www.kbw-koeln.de/Kolping-Akademie NRW

Studienangebote der Kolping Akademie NRW Standort Köln



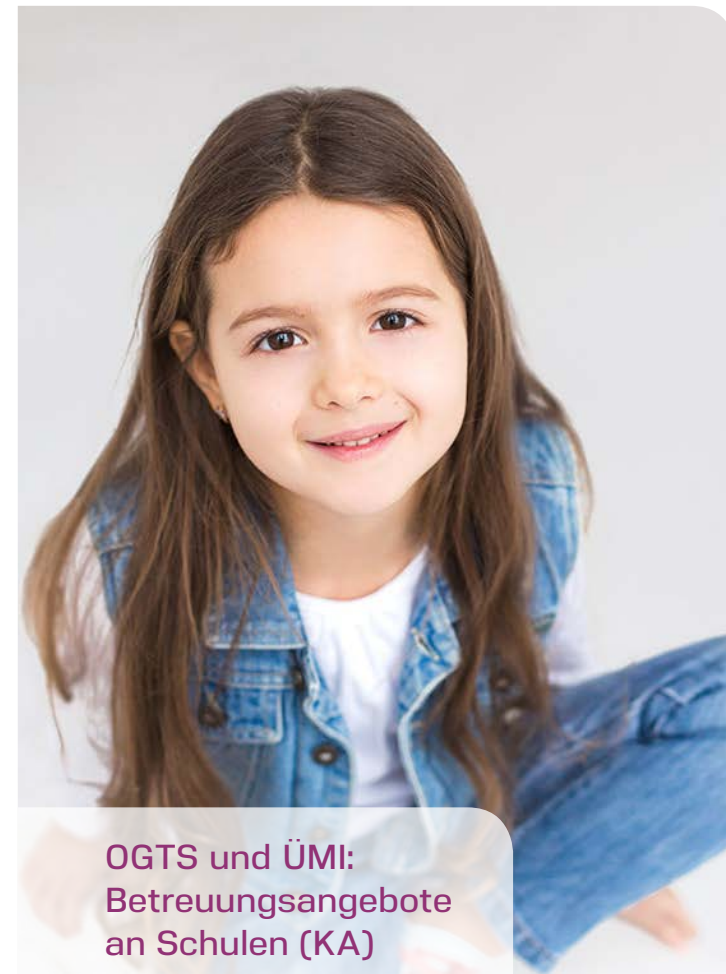
Kolping-Akademie NRW

Barbara Heikamp
Deutz-Mülheimer-Straße 199
51063 Köln

Tel.: 0221 570 43 63
Tel.: 0221 570 43 64
Fax: 0221 6110008

barbara.heikamp@kbw-koeln.org
barbara.heikamp@kbw-koeln.de
www.ka-k.de, www.kbw-koeln.de/Kolping-Akademie NRW

Kolping-Akademie NRW · www.ka-k.de
Standort Köln · Tel. 0221 570 43 -63/-64



OGTS und ÜMI:
Betreuungsangebote
an Schulen (KA)

Grundlagen der
Entwicklungspsychologie –
06-12 Jahre

Inhouseschulung

Bilder: istockphoto, shutterstock



zertifiziert nach DIN EN ISO 9001 ff.

Grundlagen der Entwicklungspsychologie – 06-12 Jahre



Die kindliche Entwicklung verläuft im Wechselspiel von Anlagen, Anregungen und Erfahrungen. Je nach seinen Anlagen und Stärken eignet sich ein Kind bestimmte Fähigkeiten leichter oder zeitiger an, bei manch anderen Entwicklungsschritten benötigt das Kind u.U. mehr Zeit. Wenn eine Beeinträchtigung durch bestimmte Störungsbilder oder chronische Erkrankungen vorliegt, werden besondere Anregungen benötigt, damit das Kind seine persönlichen Stärken entwickeln kann.

Ziel dieser Fortbildungsreihe ist es, die pädagogischen Fachkräfte im Offenen Ganztag für die kindliche Entwicklung im Alter von 06-12 Jahre im Wechsel von körperlichen, seelischen und geistigen Anlagen zu sensibilisieren.

Seminarzeiten:

Vier Montagvormittage pro Schule/Team
jeweils von 08.00-11.30 Uhr

Termine:

Informationen unter: www.ka-k.de

Im Focus der Fortbildung stehen dabei folgende Inhalte:

1. Begriffsklärung Entwicklung

- 1.1. Was beeinflusst die Entwicklung?
- 1.2. Was sind mögliche Einflussfaktoren/Bedingungsgefüge?

2. Ansätze der Entwicklungspsychologie

- 2.1. Die Haltung zum Kind
- 2.2. Was braucht der Mensch, was bringt in Entwicklung?
- 2.3. Entwicklungspsychologische Ansätze und Konsequenzen

3. Phasen- und Stufenmodelle /Entwicklungsaufgaben

- 3.1. Ansätze der unterschiedlichen Modelle
- 3.2. Bewältigung von Entwicklungsthemen
- 3.3. Resilienz

4. Entwicklungsaufgaben und Themen der Phasen 06-12 Jahre

- 4.1. Aufbau früher Phasen/Stand der Dinge
- 4.2. Die Phasen 06-08 Jahre sowie 08-12 Jahre und ihr Verlauf/Entwicklungsbereiche:
 - 4.2.1. Kognition, Wahrnehmung, Intelligenz
 - 4.2.2. Emotionale/soziale Entwicklung
 - 4.2.3. Körperliche Entwicklung
 - 4.2.4. Identitätsentwicklung
 - 4.2.5. Moralische Entwicklung

5. Entwicklungsthemen

6. Risiken

7. Konsequenzen für pädagogisches Handeln

